



BRAMY DO GARAŻY DWUSTANOWISKOWYCH I ZBIORCZYCH

Brama uchylna ET 500, brama przesuwana ST 500, brama uchylna N500

HÖRMANN





4

Powody, dla których
warto wybrać bramy
Hörmann



14

Inspiracje



18

Design
Wyposażenie
Akcesoria

Niemiecka jakość marki



Rodzinne przedsiębiorstwo Hörmann oferuje wszystkie istotne elementy stolarki budowlanej od jednego producenta. Produkowane są one w wysoko wyspecjalizowanych zakładach, zgodnie z najnowszymi osiągnięciami techniki. Ponadto nasi pracownicy stale pracują nad rozwojem nowych produktów, udoskonalaniem starych i dopracowywaniem szczegółowych rozwiązań. W ten sposób powstają na rynku patenty i jedyne w swoim rodzaju rozwiązania.





PATRZĄC W PRZYSZŁOŚĆ. Firma Hörmann jest przykładem dla innych. Do produkcji w Niemczech wykorzystujemy w 100% zieloną energię elektryczną. W połączeniu z inteligentnym i certyfikowanym systemem zarządzania energią, procedurą przesyłania informacji pocztą bez wpływu na emisję CO₂ oraz recyklingiem surowców wtórnych firma ogranicza rocznie emisję ponad 40000 ton CO₂. Dodatkowo kompensujemy ponad 100000 ton CO₂ poprzez promowanie energii wiatrowej i projektów zalesiania we współpracy z ClimatePartner.



Więcej informacji znajdą Państwo na stronie
www.hormann.pl/przedsiębiorstwo/srodowisko

Kompetentne doradztwo wyznacza przyszłe trendy w budownictwie

Doświadczeni doradcy – specjaliści z sieci dystrybucyjnej świadczą usługi doradcze na etapie projektowania obiektu, przy dokonywaniu uzgodnień technicznych i w trakcie odbioru budowlanego. Udostępniamy komplet dokumentów, np. dane montażowe – ich aktualną wersję można znaleźć na stronie internetowej www.hormann.pl.





UDOKUMENTOWANA EKOPRODUKCJA. Firma Hörmann uzyskała zgodnie z ISO 14025 deklarację środowiskową produktu (EPD) wydaną przez Instytut Techniki Okiennej (ift) z Rosenheim, która potwierdza, że proces produkcji jest zgodny z zasadami zrównoważonego rozwoju. Deklaracja EPD została sporządzona na podstawie normy EN ISO 14025:2011 oraz EN 15804:2012. Dodatkowo obowiązuje ogólny przewodnik dotyczący sporządzania deklaracji środowiskowych produktu typu III. Za podstawę deklaracji służy dokument PCR „Drzwi i bramy” PCRTT-1.1:2011.



PROGRAM DLA ARCHTEKTÓW. Przejrzysta struktura programu korzystająca z rozwijanego menu, symboli i funkcji wyszukiwania, zapewnia szybki dostęp do opisów projektowych i ponad 9000 rysunków (w formacie DWG i PDF) dla ponad 850 produktów firmy Hörmann. W przypadku wielu produktów program pozwala na tworzenie danych BIM do modelowania informacji o budynku (Building Information Modeling), które umożliwiają efektywne planowanie, projektowanie, konstruowanie i zarządzanie budynkami. Uzupełnieniem informacji o wielu produktach są ich zdjęcia i realistyczne ilustracje.



Projektowanie z użyciem programu dla architektów dostępnego pod adresem www.hormann.pl/architekci

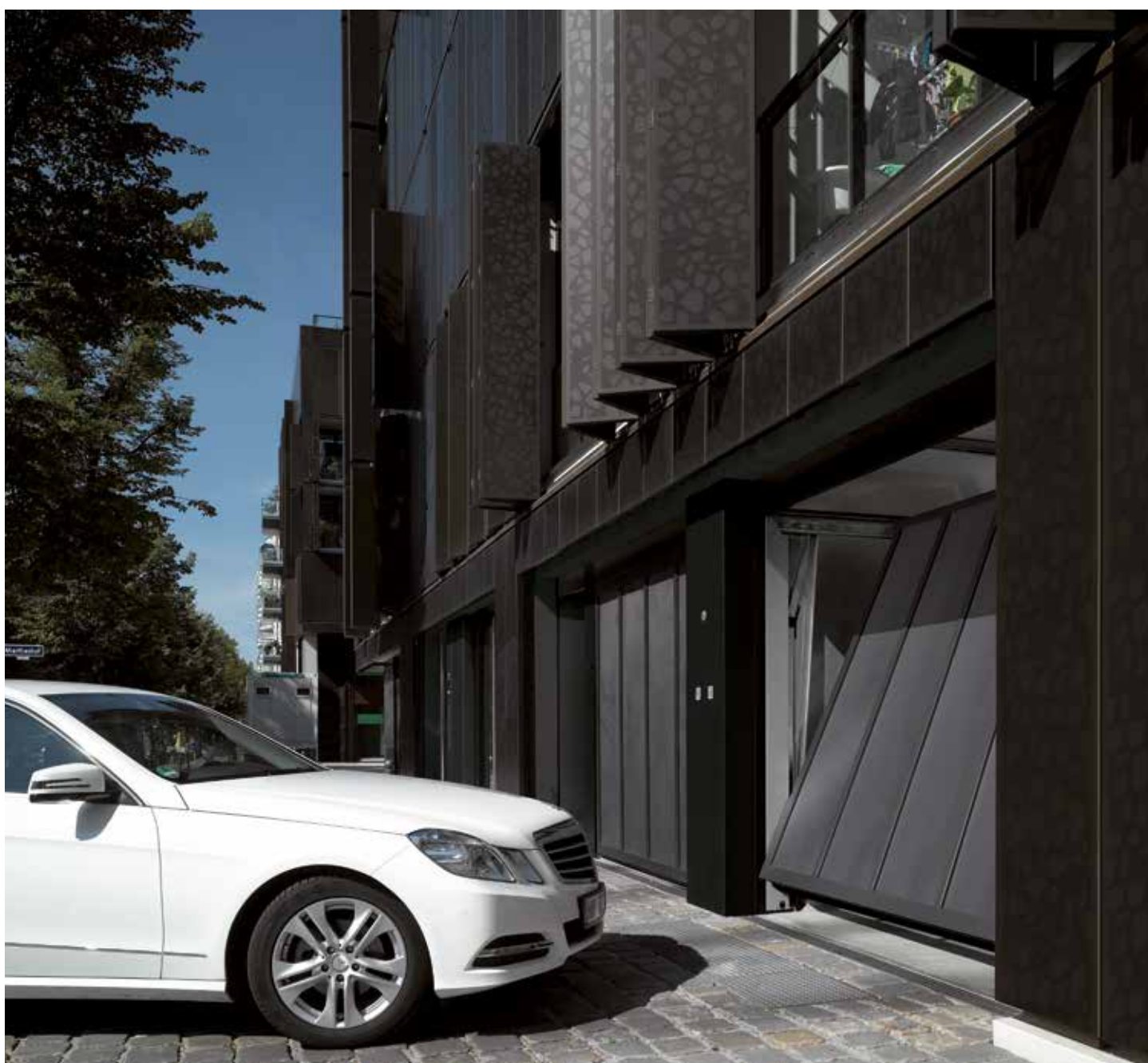


**PRODUCTS
FOR BIM**

Jesteśmy członkiem związku branżowego Bauprodukte digital przy Bundesverband Bausysteme e.V.

Płynna i cicha praca bramy nawet przy częstym użytkowaniu

Podwójne rolki bieżne w prowadnicy i łożyskowane rolki prowadzące gwarantują łagodną, cichą i całkowicie precyzyjną pracę bramy – również podczas długotrwałego użytkowania. Konstrukcja bramy uchylnej ET 500 oraz bramy przesuwnej ST 500 przeznaczona jest na co najmniej 250000 cykli bramy. Brama uchylna N500 może być wyposażona opcjonalnie w pakiet wzmocnionych sprężyn wytrzymujących ok. 150000 cykli bramy.





Potwierdzone badaniami
i certyfikatami

BRAMA I NAPĘD BADANE JAKO CAŁOŚĆ.

Wszystkie bramy do garaży zbiorczych są badane i certyfikowane zawsze razem z odpowiednimi napędami przez niezależne i akredytowane instytucje. Daje to pewność, że zestaw tworzony przez bramę i napęd będzie działać niezawodnie i bezpiecznie. Ma to szczególne znaczenie w przypadku montażu bramy w obiektach użyteczności publicznej, np. w garażach podziemnych i zbiorczych.

BEZPIECZNE POD KAŻDYM WZGLĘDEM.

Otwarta konstrukcja z bezpiecznymi odstępami między płytą bramy a bryłą budynku zapewnia niezawodną ochronę przed zranieniem palców w obszarze dolnych i bocznych krawędzi bramy. Profil z EPDM o specjalnym kształcie osłania krawędź zamykającą skrzydła bramy. W przypadku bramy uchylnej ET 500 i przesuwnej ST 500 zintegrowana fotokomórka dodatkowo zabezpiecza strefę pracy bramy.

PRAKTYCZNE DRZWI PRZEJŚCIOWE I DRZWI BOCZNE.

Bramy do garaży zbiorczych mogą być wyposażone również w praktyczne drzwi przejściowe lub boczne, wizualnie dopasowane do danego wzoru bramy. Istnieje możliwość umieszczenia drzwi przejściowych po lewej lub prawej stronie bramy bądź na jej środku. Górny samozamykacz drzwiowy seryjnie wchodzi w zakres dostawy.



Innowacyjna technika napędowa

Napędy firmy Hörmann cechuje wysoki komfort obsługi, inteligentne funkcje i inteligentna technika. W przypadku natrafienia na przeszkodę oferowane standardowo zabezpieczenie przeciwprzeciążeniowe lub zabezpieczenie krawędzi zamykającej bezpiecznie i niezawodnie zatrzymuje bramę. Dzięki funkcji łagodnego rozruchu i wyhamowania brama otwiera i zamyka się płynnie oraz cicho.





Funkcja łagodnego rozruchu i zatrzymania



Prędkość otwierania do 0,5 m/s

SZYBKIE OTWIERANIE BRAMY. Napęd SupraMatic, zależnie od wymagań, dostępny jest w trzech wersjach i przekonuje prędkością otwierania do 0,2 m/s oraz inteligentnymi funkcjami dodatkowymi. Z opracowanym specjalnie do garaży zbiorczych napędem ITO 500 FU można szczególnie szybko – z prędkością do 0,5 m/s – otwierać bramy uchylne ET 500 i bramy przesuwne ST 500.

→ Więcej informacji znajdą Państwo od strony 34.



Łatwość montażu i serwisowania



Aplikacja Hörmann BlueControl

W przypadku napędu ITO 500 FU i sterowania 560



Portal online SmartControl

W przypadku napędu ITO 500 FU i sterowania 560

PRZYJAZNE W SERWISOWANIU. Komfortowe i proste uruchamianie, serwisowanie i konserwację bram z napędem ITO 500 FU umożliwia nowa aplikacja BlueControl. Ponadto bramy umożliwiają korzystanie z cyfrowych rozwiązań serwisowych i zdalnej konserwacji. Na portalu SmartControl można sprawdzić ważne informacje dotyczące bram, takie jak komunikaty o błędach czy zmiany obciążenia. W przypadku wystąpienia wcześniej zdefiniowanych zdarzeń następuje automatyczne powiadomienie użytkownika. Zdalna konserwacja pozwala ograniczyć lub skrócić serwisowanie na miejscu i unikać przestoju dzięki wykonywanej z odpowiednim wyprzedzeniem wymianie części podlegających zużyciu.

→ Dostępne do bram uchylnych ET 500 i bram przesuwnych ST 500 z napędem ITO 500 FU i sterowaniem 560.

Aplikacja Hörmann BlueControl umożliwia inteligentną konfigurację i wprowadzanie ustawień sterowania napędem.

Portal online Smart-Control oferuje kompleksowy pakiet zapewniający trwale niezawodne funkcjonowanie bramy



Inteligentny komfort obsługi

Hörmann oferuje Państwu obszerny program nadajników i elementów obsługi, od kolumn po instalacje lamp sygnalizacyjnych. Dzięki temu można łatwo, bezpiecznie i wygodnie obsługiwać napędy bram. Wszystkie napędy, odbiorniki i elementy obsługi z technologią BiSecur są w 100% kompatybilne.





Tylko w firmie Hörmann

BEZPIECZEŃSTWO POTWIERDZONE CERTYFIKATEM.

Dwukierunkowy system sterowania radiowego BiSecur z bezpiecznym systemem szyfrowania charakteryzuje się stabilnym zasięgiem odpornym na zakłócenia i gwarantuje maksymalne zabezpieczenie wysłanego sygnału sterowania radiowego przed skopiowaniem przez niepowołane osoby. System został przetestowany i certyfikowany przez ekspertów ds. bezpieczeństwa z Uniwersytetu Ruhr w Bochum i niezależne instytuty badawcze.

→ Więcej informacji znajdą Państwo od strony 36.

SPECJALNE ROZWIĄZANIE DO GARAŻY ZBIORCZYCH.

Za pomocą opcjonalnego odbiornika do garaży zbiorczych i prostego w obsłudze oprogramowania można łatwo i przejrzysto zarządzać maks. 1000 nadajników. Za pomocą przynależnego do nadajników programatora można odczytywać kody radiowe na częstotliwości 868 MHz, przypisywać je do poszczególnych mieszkań i z użyciem karty pamięci przenosić na odbiorniki do garaży zbiorczych.

* bez sterowania radiowego BiSecur



BRAMA UCHYLNA ET 500. Brama uchylna ET 500 wychyla się podczas otwierania i zamykania jedynie na 30 mm, dzięki czemu stanowi idealne rozwiązanie do zastosowania w garażach zbiorczych, wychodzących np. na chodnik.

→ Więcej informacji znajdą Państwo od strony 28.



BRAMA PRZESUWNA ST 500. Konstrukcja bramy przesuwnej ST 500 wyróżnia się niewielką głębokością montażową w obszarze nadproża.

→ Więcej informacji znajdą Państwo od strony 30.

U GÓRY Z LEWEJ. Brama uchylna ET 500, wzór 413, kolor antracytowy RAL 7016

U DOKŁU Z PRAWEJ. Brama przesuwna ST 500, wzór 412, kolor antracytowy RAL 7016





U GÓRY Z LEWEJ. Brama uchylna N500, wzór 402,
w kolorze RAL 7040 (szary)

U DOŁU Z PRAWEJ. Brama uchylna N500, wzór 405,
wypełnienie wykonane przez odbiorcę, zlicowane z elewacją

BRAMA UCHYLNA N500. Brama stanowi optymalne zamknięcie garaży podwójnych w obiektach prywatnych oraz garaży zbiorczych oferujących do 50 miejsc parkingowych.

→ Więcej informacji znajdą Państwo od strony 26.



INDYWIDUALNA ARANŻACJA. Wszystkie typy bram oferują dużą różnorodność wzorów, preferowanych kolorów oraz aranżacji wykonywanych przez odbiorcę.

→ Więcej informacji znajdą Państwo od strony 20.

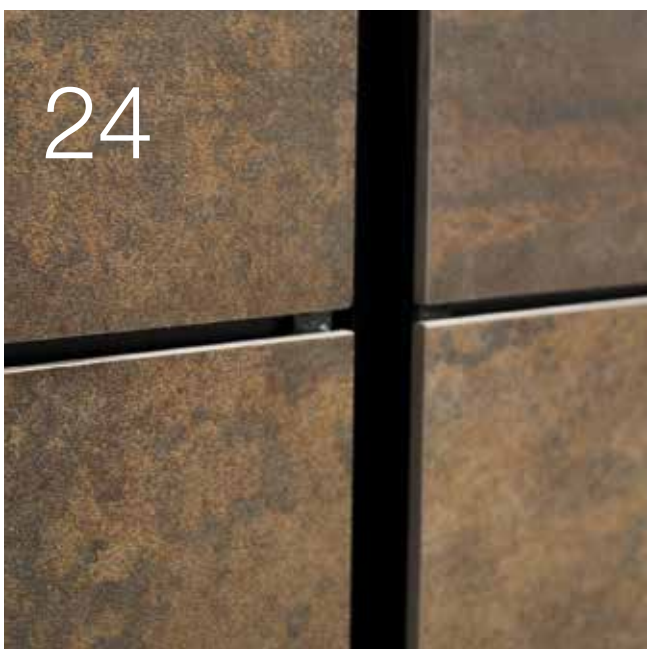




20



24



34

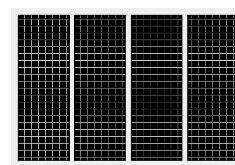


Design Wyposażenie Akcesoria

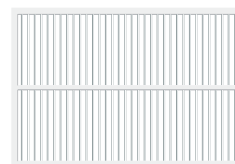
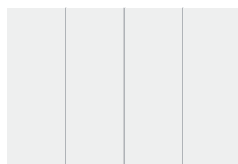
- 20 Zestawienie oferty
- 22 Wersje wykonania płyty bramy
- 24 Kolorystyka
- 26 Brama uchylna N 500
- 28 Brama uchylna ET 500
- 30 Brama przesuwna ST 500
- 32 Drzwi boczne i drzwi przejściowe
- 34 Napędy
- 36 Akcesoria
- 38 Wymiary i dane montażowe

Bramy stalowe

Zestawienie oferty



Wzór	400	402	403
Brama uchylna N500			
Kolor	RAL 9016 (biały) 7 kolorów preferowanych RAL do wyboru	RAL 9016 (biały) 7 kolorów preferowanych RAL do wyboru	RAL 9016 (biały) 7 kolorów preferowanych RAL do wyboru
Szerokość maks. (mm)	5000	5000	5000
Wysokość maks. (mm)	2750	2750	2750
Brama uchylna ET 500 / brama przesuwna ST 500			
Kolor	RAL 9006 (białe aluminium) 16 kolorów preferowanych RAL do wyboru	RAL 9006 (białe aluminium) 16 kolorów preferowanych RAL do wyboru	
Szerokość maks. (mm)	6000	6000	
Wysokość maks. (mm)	3000	3000	

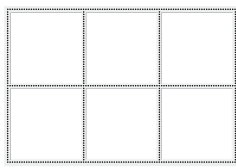


Wzór	422	440	470
Brama uchylna N500			
Kolor	RAL 9016 (biały) 7 kolorów preferowanych RAL do wyboru	RAL 9016 (biały) 7 kolorów preferowanych RAL do wyboru	
Szerokość maks. (mm)	5000	5000	
Wysokość maks. (mm)	2750	2750	
Brama uchylna ET 500 / brama przesuwna ST 500			
Kolor	RAL 9006 (białe aluminium) 16 kolorów preferowanych RAL do wyboru	RAL 9006 (białe aluminium) 16 kolorów preferowanych RAL do wyboru	RAL 9006 (białe aluminium) 16 kolorów preferowanych RAL do wyboru
Szerokość maks. (mm)	6000 ¹⁾	6000 ¹⁾	6000
Wysokość maks. (mm)	3000	3000	3000

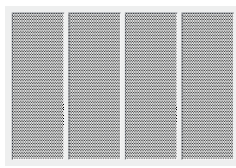
¹⁾ Szerokość bramy z drzwiami przejściowymi maks. 5500 mm

²⁾ Szerokość bramy z drzwiami przejściowymi maks. 5000 mm

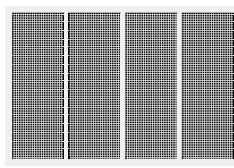
³⁾ Wzory 432, 433 dostępne tylko dla ET 500 / ST 500



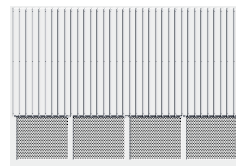
405



412 / 432 ³⁾



413 / 433 ³⁾



414



420

brązowy RAL 8028
7 kolorów preferowanych
RAL do wyboru

5000
2750

RAL 9016 (biały)
7 kolorów preferowanych
RAL do wyboru

5000
2750

RAL 9016 (biały)
7 kolorów preferowanych
RAL do wyboru

5000
2750

RAL 9016 (biały)
7 kolorów preferowanych
RAL do wyboru

5000
2750

RAL 9006 (białe aluminium)
16 kolorów preferowanych
RAL do wyboru

6000 ²⁾
3000

RAL 9006 (białe aluminium)
16 kolorów preferowanych
RAL do wyboru

6000
3000

RAL 9006 (białe aluminium)
16 kolorów preferowanych
RAL do wyboru

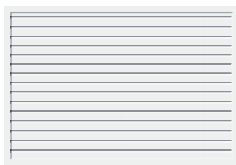
6000
3000

RAL 9006 (białe aluminium)
16 kolorów preferowanych
RAL do wyboru

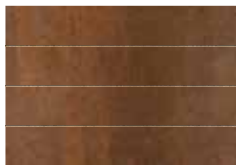
6000
3000

RAL 9006 (białe aluminium)
16 kolorów preferowanych
RAL do wyboru

6000 ¹⁾
3000



480



499

RAL 9006 (białe aluminium)
16 kolorów preferowanych
RAL do wyboru

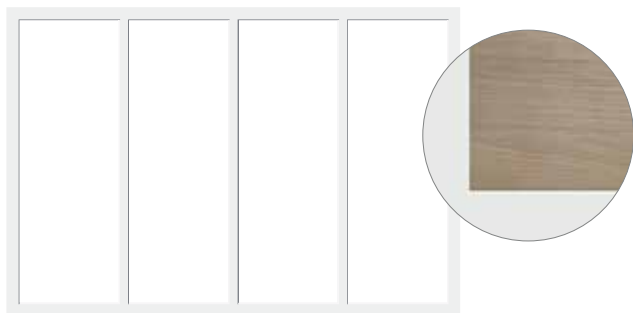
5500 ²⁾
3000

Indywidualny
(rys. stal kortenowska)

4250
3000

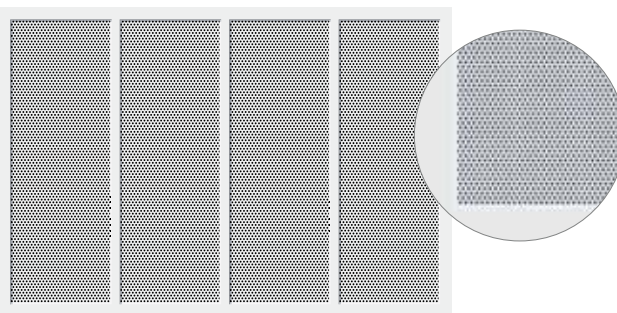
Bramy stalowe

Wersje wykonania płyty bramy



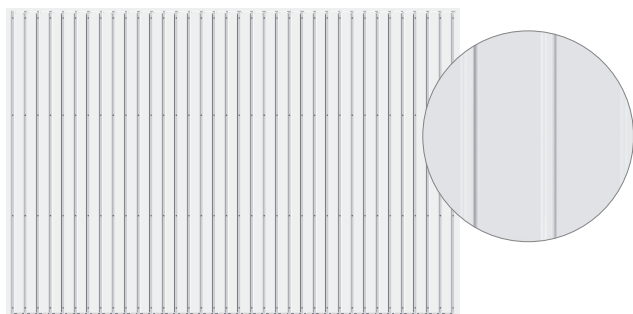
Wzór 400

Rama pod wypełnienie mocowane od wewnątrz wykonywane przez odbiorcę (na ilustracji widoczne jest przykładowe wypełnienie)



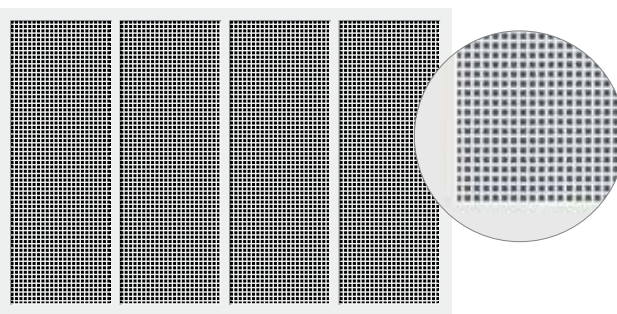
Wzory 412 i 432

Wypełnienie mocowane od wewnątrz z blachy perforowanej z okrągłymi otworami, przekrój wentylacyjny 46,1%



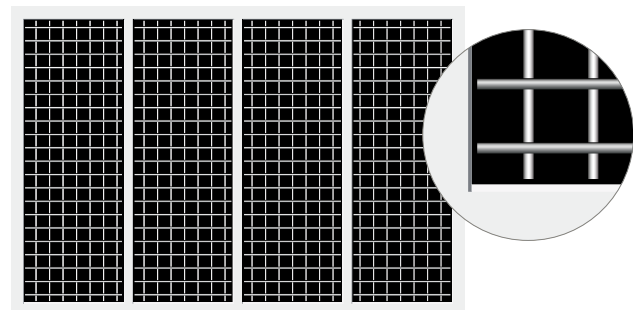
Wzór 402

Wypełnienie nawierzchniowe z blachy stalowej z przetłoczeniami pionowymi



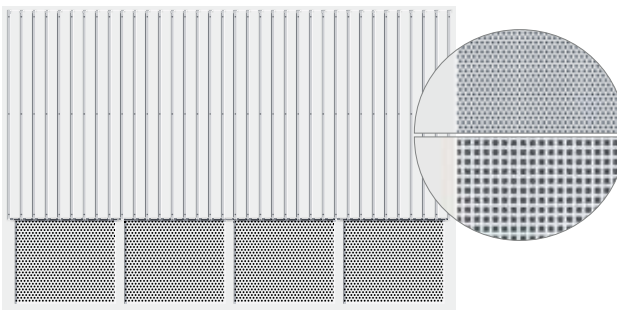
Wzór 413 i 433

Wypełnienie mocowane od wewnątrz z blachy perforowanej z kwadratowymi otworami, przekrój wentylacyjny 44,4%



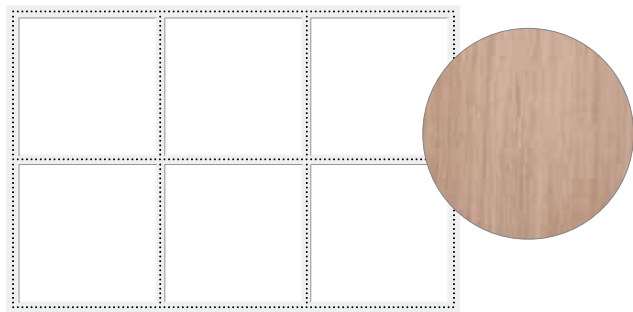
Wzór 403

Wypełnienie mocowane od wewnątrz – kratka ze spawanych prętów, przekrój wentylacyjny 85%



Wzór 414

Wypełnienie nawierzchniowe z przetłaczanej pionowo blachy stalowej i wypełnienie z blachy perforowanej, otwory okrągłe lub kwadratowe, przekrój wentylacyjny 46,1% (otwory okrągłe) lub 44,4% (otwory kwadratowe)



Wzór 405

Rama pod wypełnienie nawierzchniowe wykonywane przez odbiorcę (na ilustracji widoczne jest przykładowe wypełnienie)



Wzór 420

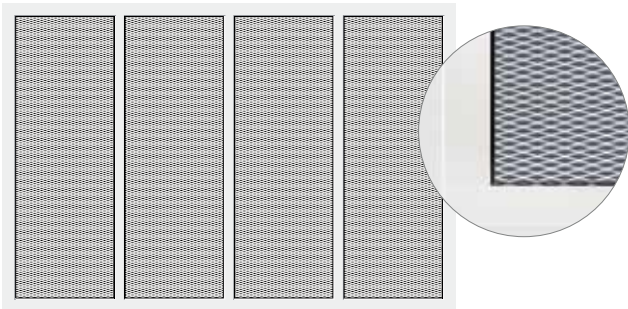
Mocowane od wewnątrz wypełnienie z gładkiej blachy aluminiowej

Dane dotyczące maksymalnego ciężaru wypełnienia znajdują się w danych montażowych.



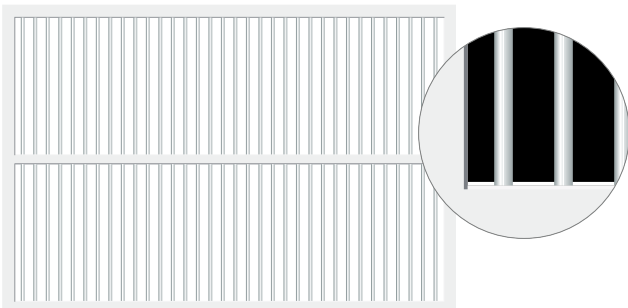
Wzór 422

Wypełnienie nawierzchniowe z gładkiej blachy aluminiowej



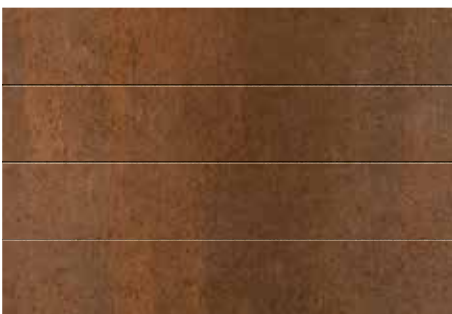
Wzór 440

Wypełnienie mocowane od wewnątrz z rozciąganej kratki, przekrój wentylacyjny 50%



Wzór 470 ■ NOWOŚĆ

Wypełnienie z aluminiowych prętów 20 x 20 x 2 mm, przekrój wentylacyjny 80%



Wzór 499

Indywidualny wzór, dowolnie łączone warianty wzorów lub wypełnienie nawierzchniowe (na ilustracji płyta podstawowa ze stali kortenowskiej)

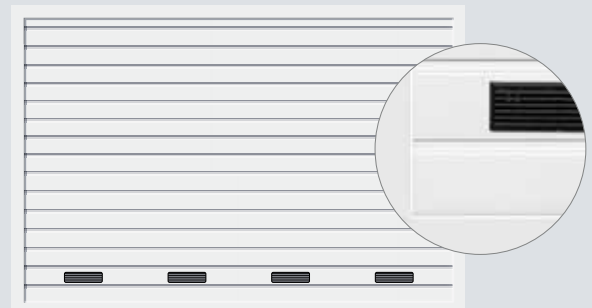
Warianty wzoru 480

Wypełnienie segmentowe wzoru 480 dostępne jest opcjonalnie ze zintegrowanymi kratkami wentylacyjnymi. Segmenty można dodatkowo łączyć indywidualnie z przeszkleniami lub rozciąganą kratką w aluminiowej ramie.



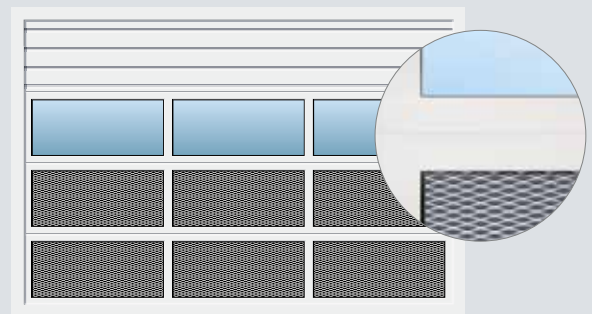
Wzór 480

Mocowane od wewnątrz wypełnienie segmentowe



Wzór 480

Mocowane od wewnątrz wypełnienie segmentowe z kratką wentylacyjną



Wzór 480

Mocowane od wewnątrz wypełnienie segmentowe z trzema ramami aluminiowymi: jedną z przeszkleniem oraz dwiema z kratką rozciąganą.

Kolorystyka

Większa swoboda aranżacji

Kolorystyka ET 500 / ST 500



Kolor standardowy

1 RAL 9006 białe aluminium

Kolory preferowane

2 RAL 9007 szare aluminium

3 RAL 8028 brązowy

4 RAL 8003 brązowy

5 RAL 8001 ochra

6 RAL 7040 szary

7 RAL 7035 jasnoszary

8 RAL 7030 szary

9 RAL 7016 antracytowy

10 RAL 6009 ciemnozielony

11 RAL 6005 zielony

12 RAL 5014 gołębi

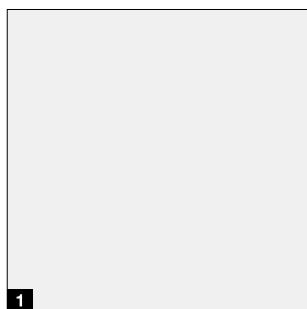
13 RAL 5011 niebieski

14 RAL 5003 szafirowy

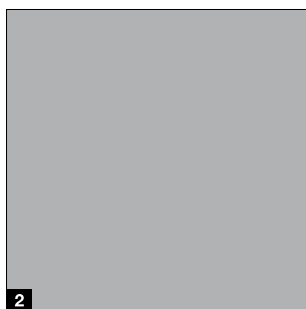
15 RAL 3003 rubinowy

16 RAL 1015 jasna kość słoniowa

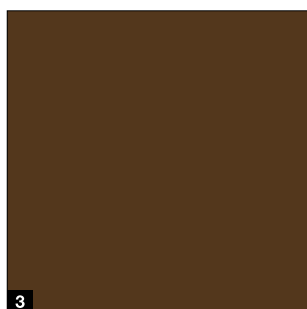
Kolorystyka N500



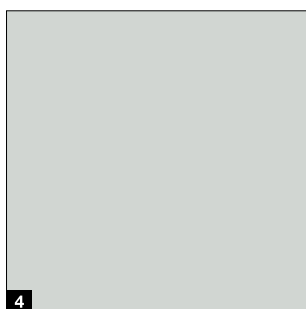
1



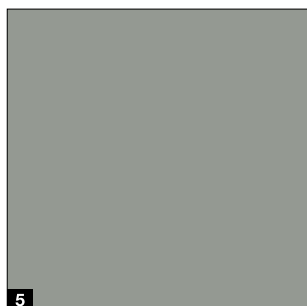
2



3



4



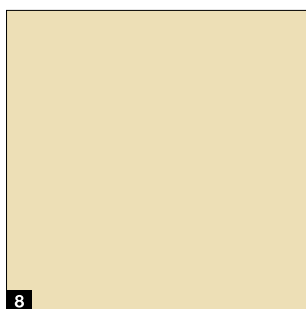
5



6



7



8

Kolor standardowy

1 RAL 9016 biały

Kolory preferowane

- 2 RAL 9006 białe aluminium
- 3 RAL 8028 brązowy
- 4 RAL 7040 szary
- 5 RAL 7035 jasnoszary
- 6 RAL 7016 antracytowy
- 7 RAL 6009 ciemnozielony
- 8 RAL 1015 jasna kość słoniowa

Wypełnienia do ET 500 / ST 500 wzór 499

NOWOŚĆ na zapytanie

- Spiekana podstawa z granitu, łupka, kwarcu i specjalnych wzmocnień z włókna szklanego
- Grubość płyty do 5,5 mm
- Duża trwałość i odporność na działanie warunków zewnętrznych



1

1 stal kortenowska

2 kamień

3 beton



2



3

RAL do wyboru

Wszystkie typy bram są opcjonalnie dostępne w ok. 200 kolorach z palety RAL* oraz w kolorach specjalnych.

Uwaga

Wszystkie podane kolory bazują na kolorze wg palety RAL. Przedstawione kolory i rodzaje powierzchni nie są wiążące z przyczyn technicznych związanych z drukiem. Prosimy zwrócić się o poradę do naszego partnera handlowego.

* RAL Classic, wyjątek stanowią kolory perłowe, świecące i metalizujące

Brama uchylna N500

Wyposażenie





Przemysłana konstrukcja bramy

Wytrzymała i otwarta konstrukcja gwarantuje precyzyjne oraz bezpieczne otwieranie i zamykanie bramy. Dzięki mechanicznemu zabezpieczeniu napędu przed podważeniem brama jest bezpiecznie zaryglowana.

Spójny wygląd bramy **1**

Identyczna kolorystyka oraz zlicowanie płyty i ramy bramy zapewniają harmonijny wygląd. Brama może tworzyć jedną płaszczyznę z elewacją lub być zamontowana w ościeżu bądź za nim.

Bezpieczny mechanizm otwierania **2**

Stabilne ramiona dźwigni z łożyskowanymi ogranicznikami oraz łożyskowane rolki bieżne gwarantują cichą, bezpieczną i bardzo precyzyjną pracę bramy. Specjalny zestaw sprężyn naciągowych pełni podwójną funkcję: pomaga bezpiecznie otwierać i zamykać bramę oraz jednocześnie zapobiega opadnięciu płyty bramy. Otwarta konstrukcja minimalizuje przy tym ryzyko przytrzaśnięcia.

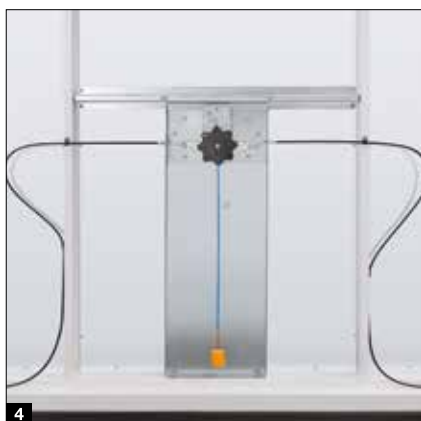
Dobre uszczelnienie **3**

Podwójne uszczelki umieszczone na dolnej krawędzi bramy skutecznie zapobiegają przedostawaniu się liści, gradu i śniegu.

Komfort dzięki napędowi

Brama uchylna N500 może być wyposażona w napędy SupraMatic E / P. Jednak montaż bramy w garażach zbiorczych wymaga zastosowania zestawów napędów SupraMatic HT ze sterowaniem wew. lub zew. Obejmują one dodatkowo fotokomórkę EL 301 oraz pakiet sprężyn, które zwiększają żywotność konstrukcji.

Montaż napędu nie wymaga większej wysokości nadproża. Opcjonalnie bramę można również otwierać ręcznie, korzystając z uchwyty lub dodatkowo zaryglować **4**.



Opcjonalne uchwyty pasujące do bramy N500 można znaleźć w prospekcie o bramach uchylnych.

Brama uchylna ET 500

Wyposażenie





Trwała i niezawodna nawet przy częstym użytkowaniu

Brama o konstrukcji niewymagającej częstej konserwacji, wyposażona w niezużywający się mechanizm przeciwwagi, otwiera i zamyka się lekko, bardzo cicho i bezpiecznie. Jest przeznaczona na co najmniej 250000 cykli bramy. Dzięki niewielkiej głębokości ościeżnicy do parkowania samochodu można wykorzystywać również miejsce bezpośrednio przy bramie.

Płynna praca bez wychylania płyty bramy 1

Dokładne prowadzenie rolek w prowadnicy zapewnia cichą i niezwykle precyzyjną pracę bramy. W przypadku montażu za otworem lub z zastosowaniem ramy ościeżnicy bramę ET 500 można montować bezpośrednio przy ulicy lub chodniku, ponieważ podczas otwierania i zamykania skrzydło bramy nie wychyla się na zewnątrz.

Kompaktowe wymiary montażowe 2

ET 500 potrzebuje niewiele wolnego miejsca – w połączeniu z napędem wymagana wysokość nadproża wynosi jedynie 100 mm (SupraMatic HT) lub 120 mm (ITO 500 FU). Podobnie sytuacja wygląda w przypadku mocowań bocznych – potrzeba tutaj jedynie 140 mm (ET 500 L) lub 250 mm (ET 500 S). Dzięki niewielkiej głębokości ościeżnicy, która wynosi maks. 450 mm (ET 500 L) lub maks. 400 mm (ET 500 S), do parkowania samochodu można wykorzystywać również miejsce bezpośrednio przy bramie. Dzięki minimalnej głębokości zabudowy więcej miejsca pozostaje również w obszarze stropu.

Wytrzymała i bezpieczna konstrukcja 3

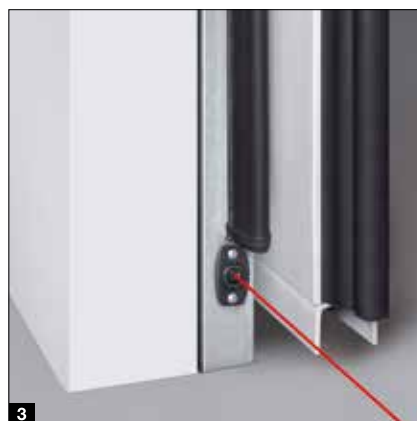
Cała konstrukcja bramy jest niezwykle trwała i nie wymaga częstej konserwacji. Mechanizm przeciwwagi bez elementów podlegających zużyciu jest przeznaczony na min. 250000 cykli bramy. Podwójne liny zapobiegają ponadto opadnięciu płyty bramy.

Wzorcowe bezpieczeństwo dzięki zintegrowanej fotokomórce 3

Otwarta konstrukcja cechuje się najwyższym bezpieczeństwem obsługi w codziennej eksploatacji: bezpieczne odstępy między płytą bramy a ścianą budynku oraz odstępy na krawędziach dolnej i bocznych zapewniają skuteczną ochronę przed przytrzaśnięciem. Profil z EPDM o specjalnym kształcie osłania krawędź zamykającą skrzydła bramy. Zintegrowana fotokomórka jest już fabrycznie zamontowana na ościeżnicy, a jej podłączenie do napędu jest bardzo łatwe.

Brama przesuwna ST 500

Wyposażenie





Minimalna ilość zajmowanego miejsca pozwala na optymalne wykorzystanie przestrzeni

Brama przesuwana ST 500 do garaży zbiorczych wymaga niewielkiej głębokości zabudowy. Dzięki temu można korzystać z miejsc parkingowych usytuowanych w bezpośrednim sąsiedztwie bramy. Wąska rama ościeżnicy umożliwia montaż również w przypadku bardzo niewielkiej wysokości nadproża.

Wyjątkowa oszczędność miejsca ¹

Głębokość zabudowy dla bramy z napędem wynosi jedynie 450 mm, co umożliwia montaż również w sytuacji, w której do stropu garażu zamocowano podwieszenia. Standardowa rama ościeżnicy umożliwia montaż także w przypadku braku nadproża.

Wytrzymała i bezpieczna konstrukcja

Cała konstrukcja bramy jest niezwykle trwała, niewymagająca konserwacji i przeznaczona na co najmniej 250000 cykli bramy.

Płynna i bezpieczna praca bramy ²

Podwójne rolki bieżne w górnej prowadnicy oraz łożyskowane rolki prowadzące przy posadzce gwarantują płynny i cichy bieg bramy oraz niemal bezszelestne otwieranie i zamykanie. Dzięki temu brama również po odstawieniu pozostaje bezpieczna.

Wzorcowe bezpieczeństwo ³

Standardowe profile zabezpieczające umiejscowione na krawędzi zamykającej oraz fotokomórka standardowo montowana fabrycznie w obszarze otwierania bramy zapewniają pełną ochronę przed zranieniami i uszkodzami materialnymi.

Drzwi boczne i drzwi przejściowe

Łatwy dostęp do garażu

Drzwi boczne **1**

Wyposażenie

- 1-skrzydłowy zestaw drzwiowy
- Konstrukcja ramowa 80 mm, ocynkowana i zagruntowana farbą proszkową w kolorze białe aluminium, RAL 9006
- Profil ościeżnicy 60 mm z ocynkowanego profilu zamkniętego o przekroju czworokątnym, lakierowany proszkowo w kolorze płyty bramy
- Zawiasy aluminiowe 3D **3**
- Komplet klamek **6**
- Opcjonalnie: Górny samozamykacz drzwiowy z szyną prowadzącą, z blokadą / bez blokady **7**
- Opcjonalnie: Listwa zderzakowa na obwodzie z 3 stron, do drzwi bocznych otwierających się do wewnątrz (standard w przypadku wzorów 420, 422 i 480)



Drzwi przejściowe **2**

Wersje wykonania bram

- Brama uchylna ET 500 i brama przesuwna ST 500
- Wzory 412, 413, 432, 433, 420, 422, 470, 480, 405, 400 i 499

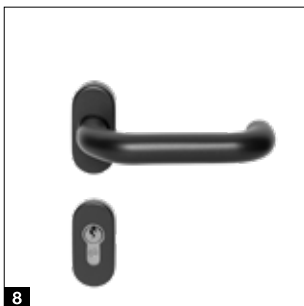
Wyposażenie

- Konstrukcja ramowa 80 mm, ocynkowana i zagruntowana farbą proszkową w kolorze białe aluminium, RAL 9006
- ET 500: komplet klamek **6** i zawiasy aluminiowe 3D **3**, opcjonalnie z ukrytymi zawiasami **4**
- ST 500: komplet klamek (wewnętrzny) **6** lub uchwyt do ciągnięcia (zewnątrzny) **5** i ukryte zawiasy **4**
- Górny samozamykacz drzwiowy z szyną prowadzącą, z blokadą / bez blokady **7**

Okucia

- Zamek wpuszczany z wkładką patentową
- Komplet zagiętych klamek z owalnymi rozetami z tworzywa sztucznego w kolorze czarnym **8**
- Na życzenie możliwy także komplet okuć – klamka z gałką
- Okucia dostępne opcjonalnie z odlewu aluminiowego w kolorze naturalnego aluminium **9**, ze stali nierdzewnej polerowanej **10** lub szczotkowanej **11**





Drzwi wielofunkcyjne MZ Thermo65

Drzwi boczne ze stali z przegrodą termiczną

- Płyta drzwiowa z przegrodą termiczną, wypełnienie z utwardzonej pianki poliuretanowej, grubość 65 mm
- Aluminiowa ościeżnica blokowa z przegrodą termiczną i próg z przegrodą termiczną
- Dobre właściwości izolacyjne: współczynnik przenikania ciepła $U = 0,82 \text{ W}/(\text{m}^2 \cdot \text{K})$
- Opcjonalnie dostępna wersja KSI Thermo46 w klasie RC 2 z płytą drzwiową o grubości 46 mm



Więcej informacji znajdą Państwo w prospekcie „Drzwi stalowe”.

Napędy

SupraMatic 4

Superszybkie otwieranie bramy i inteligentne funkcje dodatkowe

- O 40% szybsza prędkość otwierania ¹⁾ nawet do 20 cm/s
- Inteligentna obsługa za pomocą smartfonu z aplikacją Hörmann BlueSecur
- Komfortowa funkcja wentylacji garażu
- Dodatkowa wysokość otwarcia
- Nawet 3-krotnie (SupraMatic E) lub 5-krotnie ¹⁾ (SupraMatic P) jaśniejsze oświetlenie LED
- Bardzo łatwe programowanie na podwójnym 7-segmentowym wyświetlaczu
- Wysokiej jakości pokrywa obudowy napędu ze stali nierdzewnej
- Połączenie z systemami Smart Home poprzez standardowe złącze HCP ²⁾
- Niskie zużycie energii w trybie standby poniżej 1 W



BiSecur

Standardowy 4-kanalowy nadajnik HSE 4 BS z powierzchnią strukturalną w kolorze czarnym, z chromowanymi nakładkami

Napędy do bram garażowych	SupraMatic E	SupraMatic P	SupraMatic HT 3
Brama uchylna N500	○	○	○
Brama uchylna ET 500 / brama przesuwna ST 500	-	-	●
Odbiornik Bluetooth do aplikacji BlueSecur firmy Hörmann	zintegrowany, możliwość włączenia i wyłączenia	zintegrowany, możliwość włączenia i wyłączenia	opcjonalny (HET-BLE)
Przyłącze magistrali HCP	zintegrowany	zintegrowany	zintegrowane ²⁾
Cykle na dobę / godzinę	25 / 10	50 / 10	300 / 30
Siła ciągnięcia i nacisku	650 N	750 N	1000 N
Siła maksymalna	800 N	1000 N	1200 N
Prędkość otwarcia maks.	20 cm/s	20 cm/s	22 cm/s
Oświetlenie	20 diod LED	30 diod LED z funkcją „biegnącego światła”	-
Szerokość bramy maks.	5500 mm	6000 mm	6000 mm
Powierzchnia bramy maks.	13,75 m ²	15 m ²	18 m ²

● = standardowo ○ = opcjonalnie - = nie jest możliwe

¹⁾ W porównaniu do ProMatic serii 3

²⁾ w przypadku napędu SupraMatic HT 3 jest kompatybilne z bramką sieciową KNX

Wydajny napęd z funkcją łagodnego rozruchu i łagodnego zatrzymania

- **NOWOŚĆ.** duża prędkość otwierania, nawet do 50 cm/s
- Funkcja rozruchu i łagodnego zatrzymania gwarantuje oszczędną i cichą pracę bramy
- Opcjonalnie 2. wysokość otwierania
- Standardowe rozryglowanie konserwacyjne
- Odryglowanie awaryjne poprzez ciągną Bowdena umieszczone na suwaku (opcjonalnie możliwe z zewnątrz)
- Dostępne opcjonalnie zabezpieczone rozryglowanie uruchamiane od wewnątrz / z zewnątrz (idealne do zastosowania w bramach fasadowych)
- Regulacja na oddzielnym sterowaniu
- Automatyczne zamykanie ¹⁾
- Przygotowany do sterowania pasem ruchu ¹⁾
- Zintegrowana funkcja sterownika czasowego ²⁾
- Adaptacyjna kontrola biegu bramy z inteligentną regulacją prędkości



Aplikacja Hörmann BlueControl

do inteligentnej konfiguracji i ustawiania sterowania napędu

Napędy do bram garażowych

ITO 500 FU

Brama uchylna N500	–
Brama uchylna ET 500 / brama przesuwna ST 500	○
Odbiornik Bluetooth do aplikacji BlueControl firmy Hörmann	zintegrowany
Odbiornik Bluetooth do aplikacji BlueSecur firmy Hörmann	opcjonalny (HET-BLE)
Przyłącze magistrali HCP	zintegrowany
Cykle na dobę / godzinę	450 / 30
Siła ciągnięcia i nacisku	1500 N
Siła maksymalna	2000 N
Prędkość otwarcia maks.	50 cm/s
Szerokość bramy maks.	6000 mm
Powierzchnia bramy maks.	18 m ²

● = standardowo ○ = opcjonalnie – = nie jest możliwe

¹⁾ tylko w połączeniu ze złączem sygnalizacji świetlnej i fotokomórką / kratą świetlną

²⁾ ze sterowaniem 560



Sterowanie do napędu

W menu sterowania optymalnie skonfigurowanego do napędu ITO 500 FU można szybko i łatwo regulować m.in. wybrany czas zatrzymania bramy w pozycji otwartej i sygnalizację świetlną.



Złącza sygnalizacji świetlnej

Sygnalizacja świetlna zabezpiecza wjazd i wyjazd przez bramę. Żółte lampy sygnalizacyjne ostrzegają przed poruszającą się bramą, natomiast lampy czerwone i zielone służą do sterowania ruchem – wjazdem i wyjazdem.

Akcesoria

Nadajniki



HS 5 BS

4-funkcyjny, dodatkowy przycisk odczytu, błyszcząca powierzchnia w kolorze czarnym lub białym



HS 5 BS

4-funkcyjny, dodatkowy przycisk odczytu, matowa powierzchnia strukturalna w kolorze czarnym



HS 4 BS

4-funkcyjny, matowa powierzchnia strukturalna w kolorze czarnym



HS 1 BS

1-funkcyjny, matowa powierzchnia strukturalna w kolorze czarnym



HSE 1 BS

1-funkcyjny, w komplecie z zawieszką do breloczka na klucze, matowa powierzchnia strukturalna w kolorze czarnym



HSE 4 BS

4-funkcyjny, w komplecie z zawieszką do breloczka na klucze, matowa powierzchnia strukturalna w kolorze czarnym z nakładkami chromowanymi lub z tworzywa sztucznego



HSE 4 BS

4-funkcyjny, w komplecie z zawieszką do breloczka na klucze, błyszcząca powierzchnia z chromowanymi nakładkami w kolorach (na ilustracji od lewej): antracytowym, 2 odcieniach szarego, karbon, srebrnym



RSC2

2-funkcyjny, w komplecie z zawieszką do breloczka na klucze, matowa powierzchnia strukturalna w kolorze czarnym, system sterowania radiowego Rolling Code (433 MHz)



HSD 2-C BS

2-funkcyjny, chromowany na wysoki połysk, stosowany także jako zawieszka na klucze



HSZ 1 BS / HSZ 2 BS

1- lub 2-funkcyjny, chowany w miejscu zapalniczki samochodowej



Podstawka do nadajnika

błyszcząca powierzchnia w kolorze czarnym lub białym, matowa powierzchnia strukturalna w kolorze czarnym, do HS 5 BS, HS 4 BS, HS 1 BS



Uchwyt do nadajnika

do montażu na ścianie lub zamocowania na osłonie przeciwsłonecznej w samochodzie, przezroczysty, do HS 5 BS, HS 4 BS, HS 1 BS, HSE 1 BS oraz HSE 4 BS



Pełną ofertę akcesoriów znajdują Państwo w prospekcie „Napędy do bram i systemy Smart Home”.


Radiowy sterownik kodowany FCT 3 BS

3-funkcyjny, z podświetlaną klawiaturą, możliwy montaż podtynkowy lub natynkowy, obudowa z tworzywa sztucznego w kolorze RAL 7040 (jasnoszary), możliwy także sterownik 10-funkcyjny, z osłoną, lakierowany w kolorze RAL 9006 (białe aluminium)


Radiowy sterownik kodowany FCT 10 BS

10-funkcyjny, z podświetlaną klawiaturą i osłoną, możliwy montaż podtynkowy lub natynkowy, obudowa z tworzywa sztucznego lakierowana w kolorze RAL 9006 (białe aluminium)


Radiowy skaner linii papilarnych FFL 25 BS

2-funkcyjny, obsługuje do 25 odcisków linii papilarnych, z osłoną, możliwy montaż pod- i natynkowy, obudowa z tworzywa sztucznego lakierowana w kolorze RAL 9006 (białe aluminium)


Kolumny

Z przykręcanym cokołem do montażu do podłoża, powierzchnia w kolorze RAL 9006 (białe aluminium), rura 90 × 90 mm, dostępne również w wersji do zabetonowania

Kolumna STN 1

Do zamocowania 1 sterownika na powierzchni; wysokość 1050 mm

Kolumna STN 1-1

do zamocowania 2 sterowników lub sterownika i lampy sygnalizacyjnej; wysokość 1200 mm

Do sterowników:
CTR 1b-1, CTR 3b-1,
CTV 3-1, CTP 3-1, TTR 1000-1, FL 150, STUP 50,
lampa sygnalizacyjna LED Duo czerwony / zielony

Sterowniki


Transponder TTR 1000-1

1-funkcyjny, 1000 rejestrowanych kluczy, klucz i karta w zestawie (więcej kluczy i kart na życzenie), obudowa z odlewu cynkowego w kolorze RAL 9006 (białe aluminium)


Sterownik kodowany cyfrowo CTP 3-1

3-funkcyjny, z podświetlanymi napisami i klawiaturą sensoryczną w kolorze czarnym, obudowa z odlewu cynkowego w kolorze RAL 9006 (białe aluminium)


Sterownik kodowany cyfrowo CTR 1b-1 / 3b-1

1- lub 3-funkcyjny, obudowa z tworzywa sztucznego w kolorze RAL 7040 (jasnoszary)


Sterownik kodowany cyfrowo CTV 3-1

3-funkcyjny, szczególnie wytrzymały, z metalową klawiaturą, obudowa z odlewu cynkowego w kolorze RAL 9006 (białe aluminium) z maskownicą ze stali nierdzewnej


Skaner linii papilarnych FL 150

2-funkcyjny, sterowanie przez przyłożenie palca, możliwość zapisania maks. 150 odcisków linii papilarnych, obudowa z odlewu cynkowego w kolorze RAL 9006 (białe aluminium) z maskownicą ze stali nierdzewnej


Sterownik na klucz

- 1 STUP 50**
- 2 STAP 50**

w wersji pod- i natynkowej, w komplecie z 3 kluczami, obudowa z odlewu cynkowego w kolorze RAL 9006 (białe aluminium) z maskownicą ze stali nierdzewnej

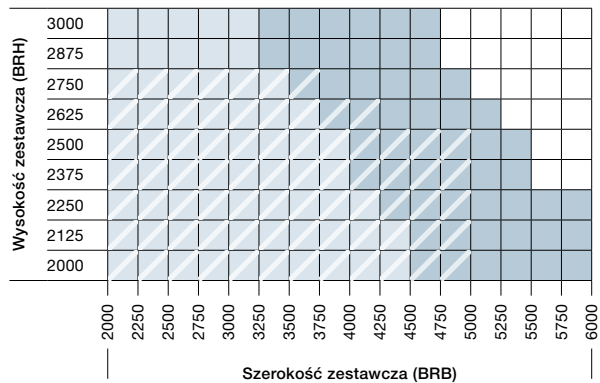
Wymiary i dane montażowe

Zakres wymiarów

ET 500 L – lekka wersja i ST 500 ET 500 S – ciężka wersja i ST 500 N500

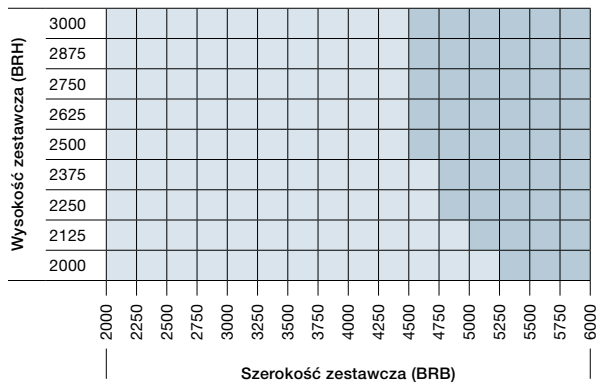
Wzory 412, 413

Bramy z wypełnieniem ze stalowej blachy perforowanej



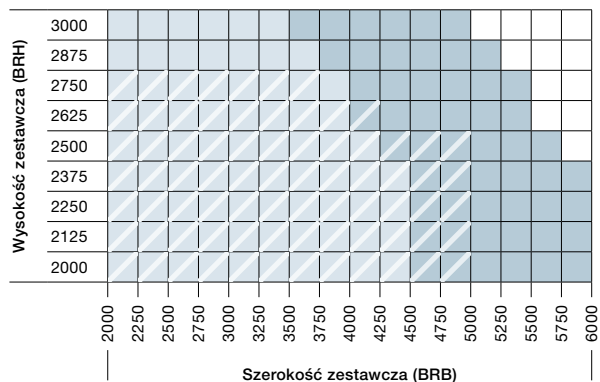
Wzory 432, 433

Bramy z wypełnieniem z aluminiowej blachy perforowanej



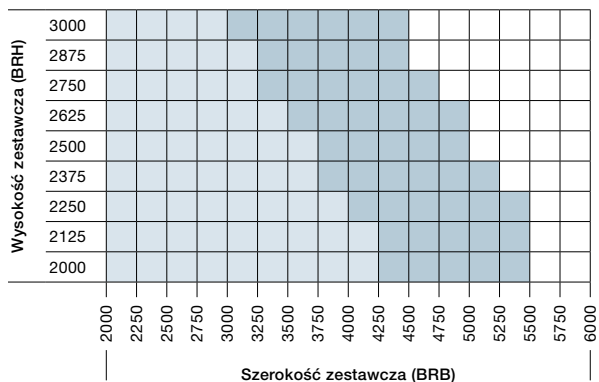
Wzór 420

Bramy z mocowanym od wewnątrz wypełnieniem z blachy aluminiowej



Wzór 480

Bramy z wypełnieniem segmentowym



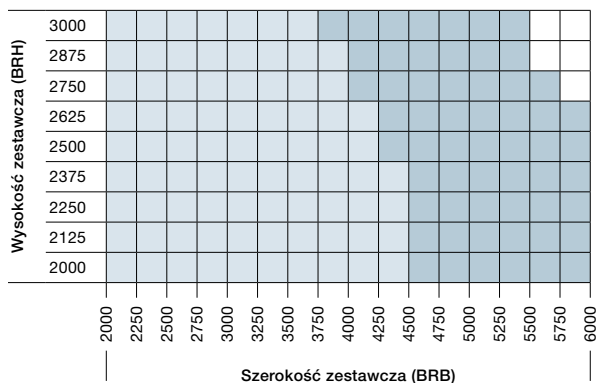
Wzory 402

Bramy z wypełnieniem nawierzchniowym z blachy przetłaczanej pionowo



Wzory 414

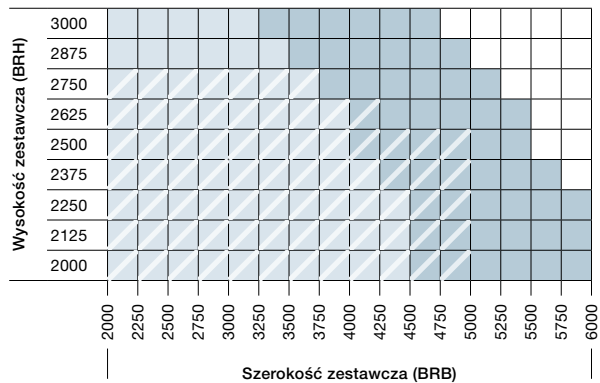
Bramy z wypełnieniem nawierzchniowym z blachy przetłaczanej pionowo



Wymiary w mm

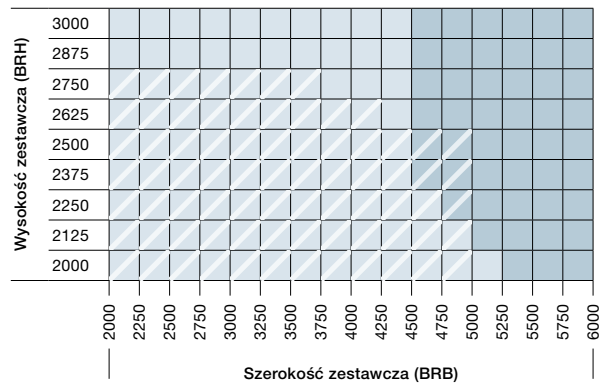
Wzór 422

Bramy z wypełnieniem nawierzchniowym z blachy aluminiowej



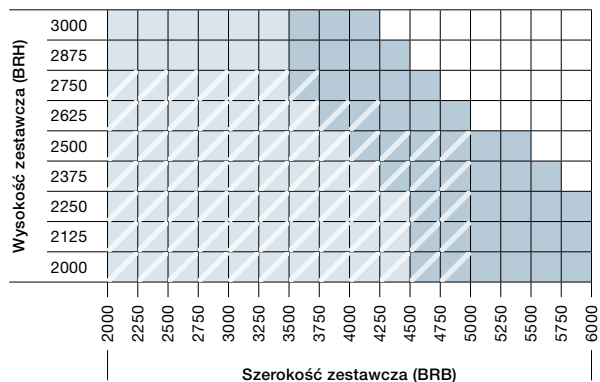
Wzór 400

Bramy do wypełnienia przez odbiorcę, wypełnienie mocowane od wewnątrz



Wzór 405

Bramy do wypełnienia przez odbiorcę, wypełnienie nawierzchniowe



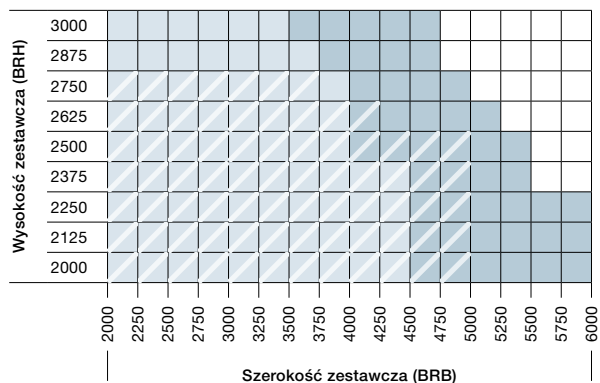
Wzór 403 (tylko N500)

Bramy z mocowanym od wewnątrz wypełnieniem z kratki ze spawanych prętów



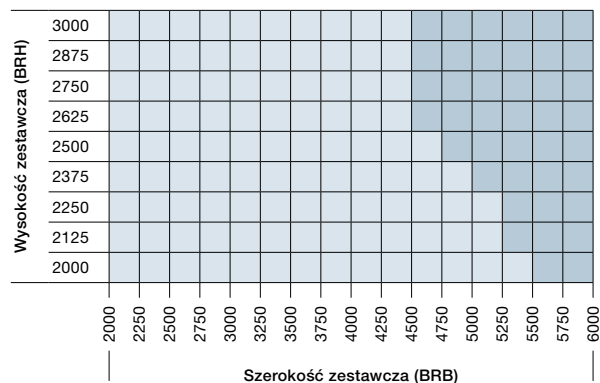
Wzór 440

Bramy z mocowanym od wewnątrz wypełnieniem z kratki rozciąganej



Wzór 470

Wypełnienie z aluminiowych prętów 20 x 20 x 2 mm



Wzór 499

Bramy z wypełnieniem łączonym

do 140 kg (ET 500 L)
do 200 kg (ET 500 S)

Wymiary w mm

Wskazówka

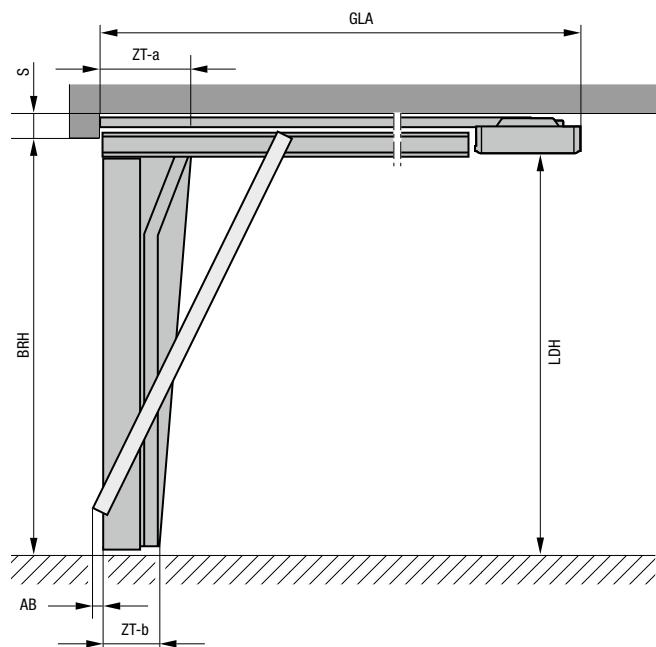
Maks. ciężar wypełnienia należy sprawdzić w danych montażowych.

Wymiary i dane montażowe

ET 500, ST 500, N500

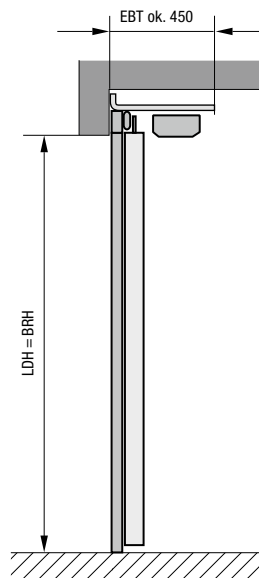
ET 500 montaż za otworem

Przekrój pionowy

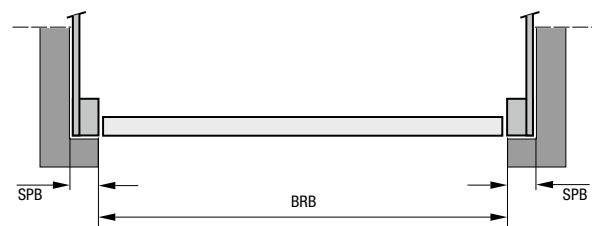


ST 500 montaż za otworem

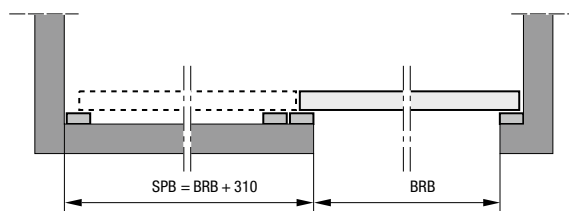
Przekrój pionowy



Przekrój poziomy



Przekrój poziomy



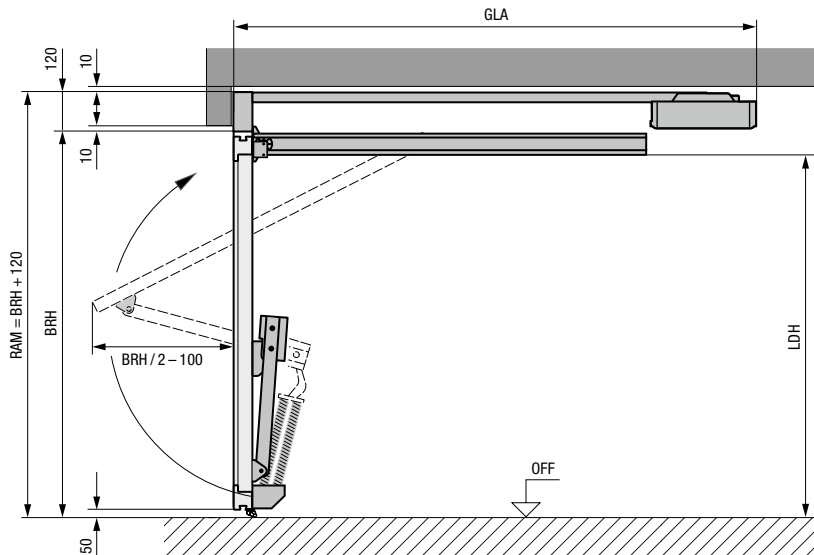
Wskazówka

Więcej informacji znajdą Państwo w danych montażowych lub uzyskają u partnera handlowego firmy Hörmann.

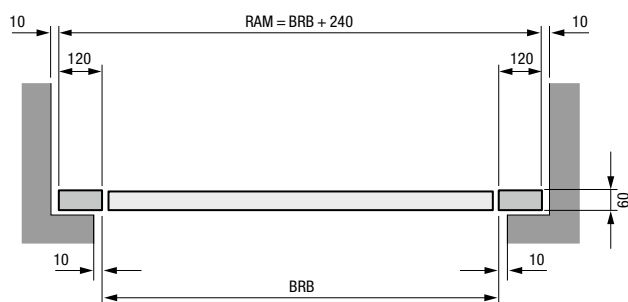
Wymiary w mm

N500 montaż za otworem

Przekrój pionowy



Przekrój poziomy



Wymiary w mm

Legenda

BRB	Szerokość zestawcza = wymiar zamówieniowy
BRH	Wysokość zestawcza = wymiar zamówieniowy
RAM	Wymiar zewnętrzny ramy
LB	Wysokość otworu w świetle
LH	Szerokość otworu w świetle
LDB	Szerokość światła przejazdu
LDH	Wysokość światła przejazdu
S	Wymagana wysokość nadproża
SPB	Wymagana ilość miejsca z boku
ZT	Głębokość ościeżnicy
AB	Zakres wychylenia
OFF	Górna krawędź gotowej podłogi

ET 500

Długość całkowita z napędem (GLA)

SupraMatic HT:

BRH 2000 – 2250	3200
BRH 2255 – 2500	3450
BRH 2505 – 3000	4125

ITO 400 FU:

BRH 2000 – 2700	3840
BRH 2705 – 3000	4840

Wymagana wysokość nadproża SB*

SupraMatic HT / ITO 400 FU

Montaż za otworem	100 / 120
z drzwiami przejściowymi	100 / 120
z wypełnieniem nawierzchniowym	y + 100 / y + 120
Montaż w otworze	120 / 140
z drzwiami przejściowymi	120 / 140
z wypełnieniem nawierzchniowym	y + 120 / y + 140
y = grubość wypełnienia nawierzchniowego	

Wysokość światła otworu LH

BRH = LH	2000 – 3000
----------	-------------

Wysokość światła przejazdu LDH

BRB < 4500	= BRH – 20
BRB ≥ 4500	= BRH – 60
z drzwiami przejściowymi	= BRH – 70

Wymagana przestrzeń z boku SPB*

ET 500 L	min. 140
ET 500 S	min. 250

Szerokość otworu w świetle LB

BRB = LB	2250 – 6000
----------	-------------

Zakres wychylenia AB bram montowanych w sposób zlicowany

ET 500 L	25
ET 500 S	30

Głębokość ościeżnicy ZT-a / ZT-b

ET 500 L	450 / 295
ET 500 S	400 / 245

ST 500

Wysokość zestawcza BRH

= wysokość otworu w świetle LH	
BRH	2000 – 3000

Szerokość zestawcza BRB

= szerokość otworu w świetle LB	
BRB	2250 – 6000

Szerokość światła przejazdu LDB

(w zależności od sytuacji montażowej)	
LDB	= BRB – 60

N500

Długość całkowita z napędem (GLA)

SupraMatic HT:

BRH < 2500	3200
BRH < 2750	3450

Wysokość światła przejazdu LDH

BRB < 4000	= BRH – 130
BRB ≥ 4005	= BRH – 170

Wysokość światła przejazdu LDB

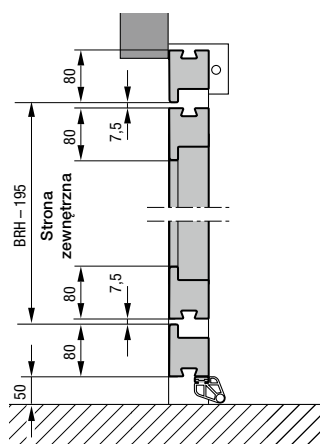
LDB	= BRB – 100
-----	-------------

Wymiary i dane montażowe

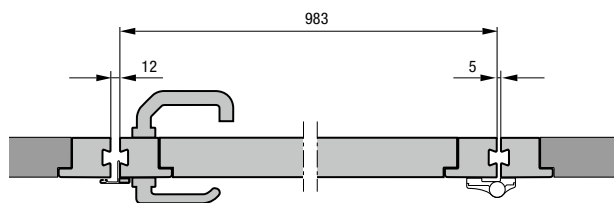
Drzwi przejściowe i drzwi boczne

ET 500 z drzwiami przejściowymi

Przekrój pionowy

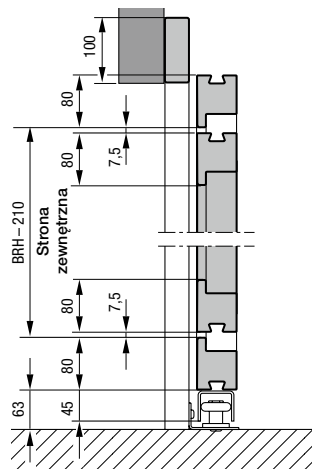


Przekrój poziomy

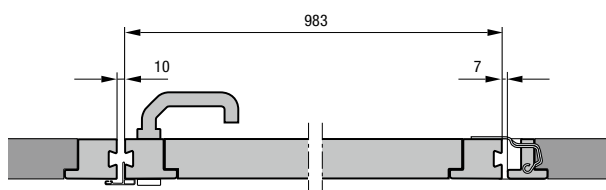


ST 500 z drzwiami przejściowymi

Przekrój pionowy



Przekrój poziomy



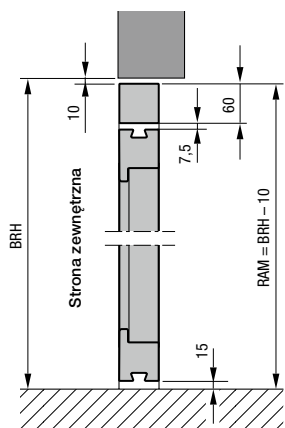
Wskazówka

Więcej informacji znajdą Państwo w danych montażowych lub uzyskają u partnera handlowego firmy Hörmann.

Wymiary w mm

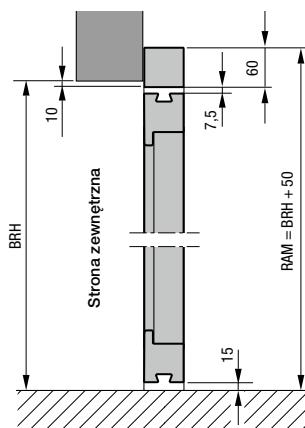
Drzwi boczne do montażu w otworze

Przekrój pionowy

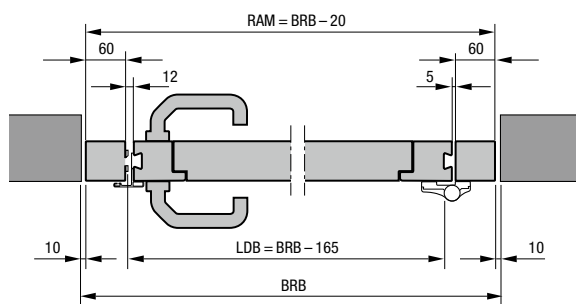


Drzwi boczne do montażu za otworem

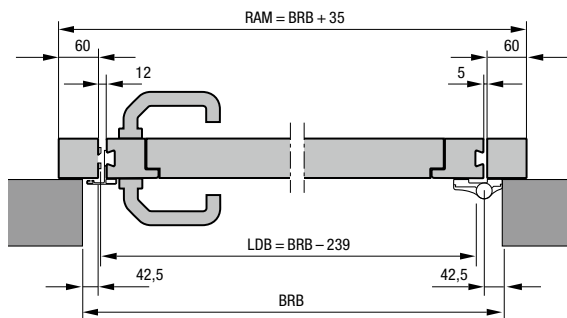
Przekrój pionowy



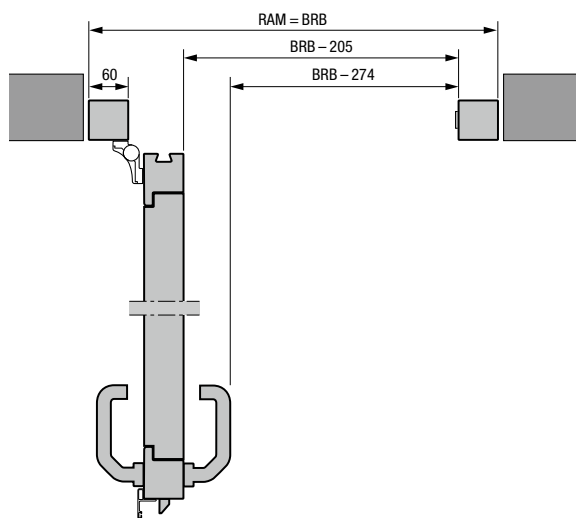
Przekrój poziomy



Przekrój poziomy



Szerokość przejścia przy kącie otwarcia wynoszącym 90°



Legenda

- BRB Szerokość zestawcza
- BRH Wysokość zestawcza
- RAM Zewnętrzny wymiar ramy = wymiar zamówieniowy
- LDB Szerokość światła przejazdu
- LDH Wysokość światła przejazdu

Wysokość światła przejścia LDH
maks. 2940 mm

Szerokość światła przejścia LDB
maks. 1363 mm

Wymiary w mm

Wszystkie elementy do budownictwa mieszkaniowego i użytkowego od jednego producenta

Szeroka oferta produktów obejmuje rozwiązania odpowiednie do każdej sytuacji. Wszystkie nasze produkty są ze sobą kompatybilne i gwarantują wysoki poziom jakości oraz niezawodność działania. Dzięki temu cieszymy się pozycją silnego i postępowego partnera w budownictwie mieszkaniowym i użytkowym.

BRAMY PRZEMYSŁOWE. TECHNIKA PRZEŁADUNKU. BRAMY PRZESUWNE. DRZWI OBIEKTOWE. SYSTEMY KONTROLI WJAZDU.



Prezentowane bramy posiadają częściowo wyposażenie specjalne i nie zawsze odpowiadają wersji standardowej. Przedstawione rodzaje powierzchni i kolory nie są wiążące z przyczyn technicznych związanych z drukiem. Chronione prawem autorskim. Powielanie, także częściowe, wyłącznie po uzyskaniu naszej zgody. Zmiany zastrzeżone.